

INITIA

Senjuakebonocho

イニシア千住曙町

パークフロント棟 (P棟)

■ タイプ 図面集

イニシア千住曙町
ご契約用図書「パークフロント棟(P棟) タイプ図面集」訂正事項

H19/11/13

●P5:タイプ名:P1-B

訂正内容:

「洋室(1) [10F～15Fサービスルーム(1)]」および「洋室(2) [10F～15Fサービスルーム(2)]」の表記を「洋室(1)」、「洋室(2)」に訂正いたします。

※サービスルームの表記がなくなります。

以上

Performance List [タイプ別性能一覧]

タイプ名	住居専有面積 (トランクルーム 面積含む)	トランク ルーム 面積 (単位:㎡)	間取り	スタイリング コンポジション 設計変更対応可 (STEP3)	間取りレイアウト(特徴)	角 住 戸	門 扉 付 き ポ ー チ	玄 関 ク ラ ン ク イ ン	スパン (単位:約mm)	リビング ダイニング	ハイ サ ッ シ	洋 室		和 室		キ ャ チ ン				浴 室		トイ レ	バルコニー	記載 ページ
										量 数 (単位:約量)		量 数 (単位:約量)	ク ロ ウ ゼ ン ト	押 入	其 他	形 状	量 数 (単位:約量)	シ ス テ ム キ ャ チ ン 上 部 吊 戸 棚	勝 手 口 窓	サ イ ズ	窓	カ ウ ン タ ー	手 洗 い	
50㎡台	P1-A(1~5F)	57.62㎡	0.31	1LDK	横長リビング・ダイニング	●			9,500	15.6		6.5	●			独立型	3.8	●	●(窓)	1317			1,850	4
	P1-A(6~15F)	57.62㎡	0.31	1LDK	横長リビング・ダイニング	●	●		9,500	15.6		6.5	●			独立型	3.8	●	●(窓)	1317			1,850	4
60㎡台	P2-E-S1	63.32㎡	1.13	1LDK+S	縦型リビング・ダイニング、東面2室		●		5,700	11.2	●	5.6				独立型	3.2	●		1418			2,200	14
	P2-E-S2	63.86㎡	1.13	1LDK+S	縦型リビング・ダイニング、東面2室		●		5,700	11.2	●	5.6				独立型	3.2	●		1418			2,200	14
	P2-E	64.40㎡	1.13	1LDK+S	縦型リビング・ダイニング、東面2室		●		5,700	11.4	●	5.6				独立型	3.5	●		1418			2,200	13
70㎡台	P1-C(1~10F)	70.71㎡	0.47	1LDK+S	横長リビング・ダイニング	●	●	●	6,600	15.2		6.0		●		対面型	3.7			1418	●		2,000	6
	P1-C(11~15F)	70.71㎡	0.47	2LDK	横長リビング・ダイニング	●	●	●	6,600	15.2		6.0		●		対面型	3.7			1418	●		2,000	6
	P2-A(1~4F)	72.12㎡	0.72	1LDK+2S	縦型リビング・ダイニング、東面2室	●	●		6,000	11.0	●	6.0		●	内障子	対面型	3.2			1418	●		2,200	7
	P2-A(5~13F)	72.12㎡	0.72	2LDK+S	縦型リビング・ダイニング、東面2室	●	●		6,000	11.0	●	6.0		●	内障子	対面型	3.2			1418	●		2,200	7
	P2-A(14~18F)	72.12㎡	0.72	3LDK	縦型リビング・ダイニング、東面2室	●	●		6,000	11.0	●	6.0		●	内障子	対面型	3.2			1418	●		2,200	7
	P2-B-S(1F)	74.70㎡	0.65	1LDK+2S	縦型リビング・ダイニング、東面2室		●		6,100	11.5	●	6.1	●	●	内障子	対面型	3.2			1418			2,200	8
	P2-B-S(2F)	74.70㎡	0.65	2LDK+S	縦型リビング・ダイニング、東面2室		●		6,100	11.5	●	6.1	●	●	内障子	対面型	3.2			1418			2,200	8
	P2-B-S(3~11F)	74.70㎡	0.65	3LDK	縦型リビング・ダイニング、東面2室		●		6,100	11.5	●	6.1	●	●	内障子	対面型	3.2			1418			2,200	8
	P2-C-S	74.70㎡	0.65	3LDK	横長リビング・ダイニング		●		6,100	11.5	●	6.1		●		対面型	3.3			1418			2,200	10
	P2-B'-S	74.80㎡	0.65	3LDK	縦型リビング・ダイニング、東面2室		●		6,100	11.5	●	6.1	●	●	内障子	対面型	3.2			1418			2,200	9
	P2-C'-S	74.80㎡	0.65	3LDK	横長リビング・ダイニング		●		6,100	11.5	●	6.1		●		対面型	3.3			1418			2,200	11
	P2-B	75.07㎡	0.65	3LDK	縦型リビング・ダイニング、東面2室		●		6,100	11.5	●	6.1	●	●	内障子	対面型	3.2			1418			2,200	8
	P2-B'	75.07㎡	0.65	3LDK	縦型リビング・ダイニング、東面2室		●		6,100	11.5	●	6.1	●	●	内障子	対面型	3.2			1418			2,200	9
	P2-C	75.07㎡	0.65	3LDK	横長リビング・ダイニング		●		6,100	11.5	●	6.1		●		対面型	3.4			1418			2,200	10
P2-C'	75.07㎡	0.65	3LDK	横長リビング・ダイニング		●		6,100	11.5	●	6.1		●		対面型	3.4			1418			2,200	11	
80㎡台	P2-D-S1	81.66㎡	0.65	3LDK	横長リビング・ダイニング		●		6,700	14.5	●	7.0	●	●		対面型	3.7			1418			2,200	12
	P2-D-S2	82.02㎡	0.65	3LDK	横長リビング・ダイニング		●		6,700	14.5	●	7.2	●	●		対面型	3.7			1418			2,200	12
	P2-D	82.39㎡	0.65	3LDK	横長リビング・ダイニング		●		6,700	14.5	●	7.2	●	●		対面型	4.2			1418			2,200	12
	P1-B(1~9F)	85.98㎡	0.57	3LDK	横長リビング・ダイニング	●	●	●	8,100	12.5		7.0	●	●		独立型	5.0	●	●(勝手口)	1620			2,000	5
	P1-B(10~15F)	85.98㎡	0.57	1LDK+2S	横長リビング・ダイニング	●	●	●	8,100	12.5		7.0	●	●		独立型	5.0	●	●(勝手口)	1620			2,000	5
90㎡台	P2-F2-S1(2~9F)	91.33㎡	0.94	3LDK+S	縦型リビング・ダイニング、東面2室	●	●		6,700	11.5	●	6.8	●	●	内障子	対面型	4.2			1620			2,200	16
	P2-F1-S1(1F)	91.33㎡	0.94	3LDK+DEN	縦型リビング・ダイニング、東面2室	●	●		6,700	11.5	●	8.2	●	●	内障子	対面型	4.2			1620			2,200	15
	P2-F2-S2(10F,11F)	91.69㎡	0.94	3LDK+S	縦型リビング・ダイニング、東面2室	●	●		6,700	11.5	●	6.8	●	●	内障子	対面型	4.2			1620			2,200	16
	P2-F2(12~18F)	92.06㎡	0.94	3LDK+S	縦型リビング・ダイニング、東面2室	●	●		6,700	11.5	●	6.8	●	●	内障子	対面型	4.2			1620			2,200	16
	P2-F2(19~22F)	92.06㎡	0.94	3LDK+S	縦型リビング・ダイニング、東面2室	●	●		6,700	11.5	●	6.8	●	●	内障子	対面型	4.2			1620			2,200	16
100㎡台	P2-H	110.80㎡	0.73	3LDK+DEN	横長リビング・ダイニング、東面3室	●	●	●	12,500	19.1	●	9.0				対面型	4.0			1618	●		4,370	19
	P2-G	128.19㎡	0.75	2LDK+アネックス・リビング	横長リビング・ダイニング+縦型リビング、東面2室	●	●		18,300	17.9+12.8	●	9.4	●			対面型・独立型	4.0/2.2			1620/1218	●		2,200	18

※P棟は全てスタンダードタイプです。

●スタンダードタイプ

P1-B type

3LDK (1LDK+2S:10~15階)

●住居専有面積 (トランクルーム面積を含みます。)

85.98m² (約26.00坪)

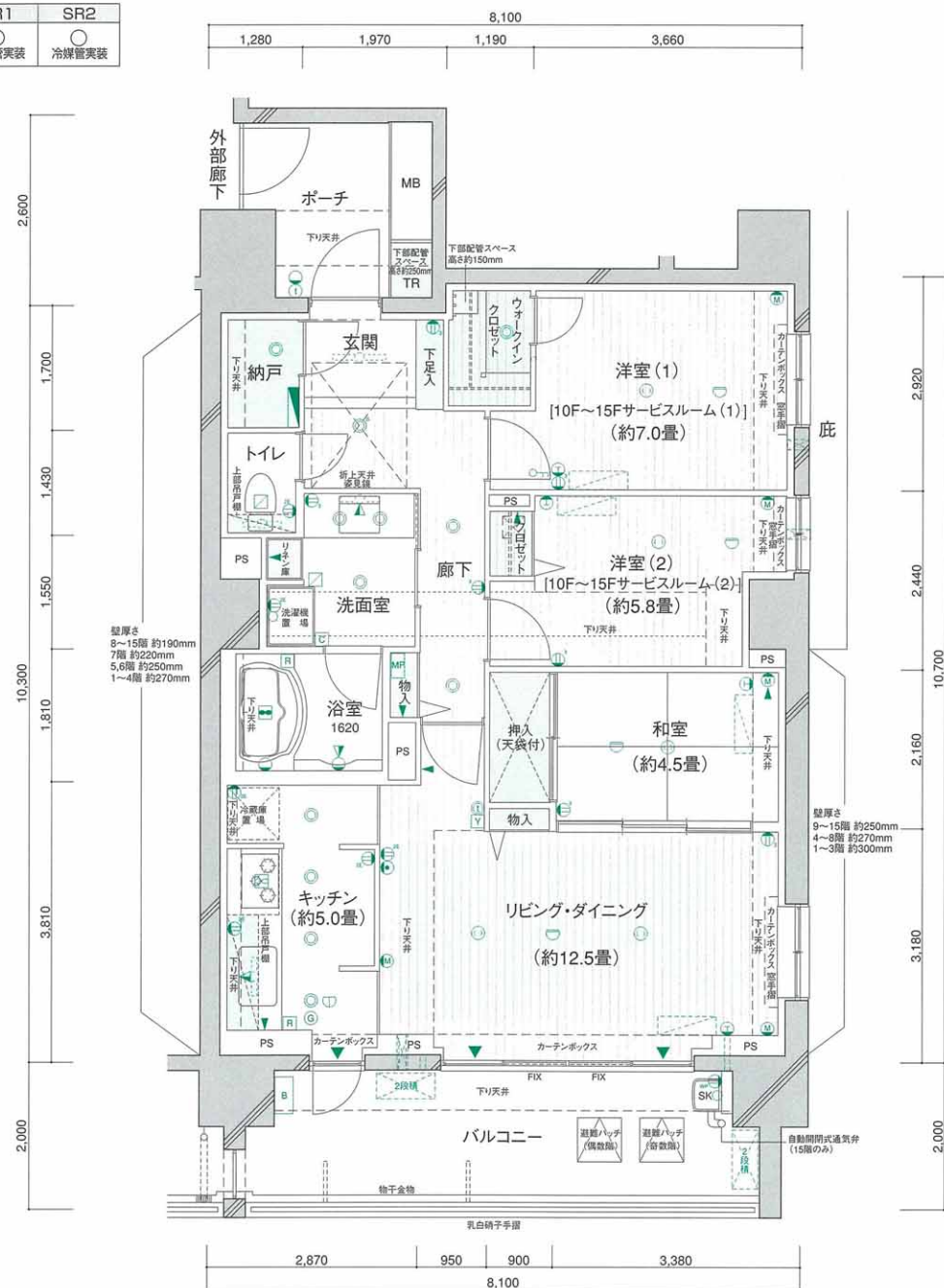
- バルコニー面積 / 14.63m² (約4.42坪)
- ポーチ面積 / 5.33m² (約1.61坪)
- トランクルーム面積 / 0.57m² (約0.17坪)

▼エアコン対応表 (1階から9階)

	LD	和室	洋室(1)	洋室(2)
セパレート	○	冷媒管実装	冷媒管実装	冷媒管実装

▼エアコン対応表 (10階から15階)

	LD	和室	SR1	SR2
セパレート	○	冷媒管実装	冷媒管実装	冷媒管実装



※外部廊下側につきましては、各階平面図をご参照ください。



●スタンダードタイプ

P1-C type

2LDK (1LDK+S:1~10階)

●住居専有面積 (トランクルーム面積を含みます。)

70.71m² (約21.38坪)

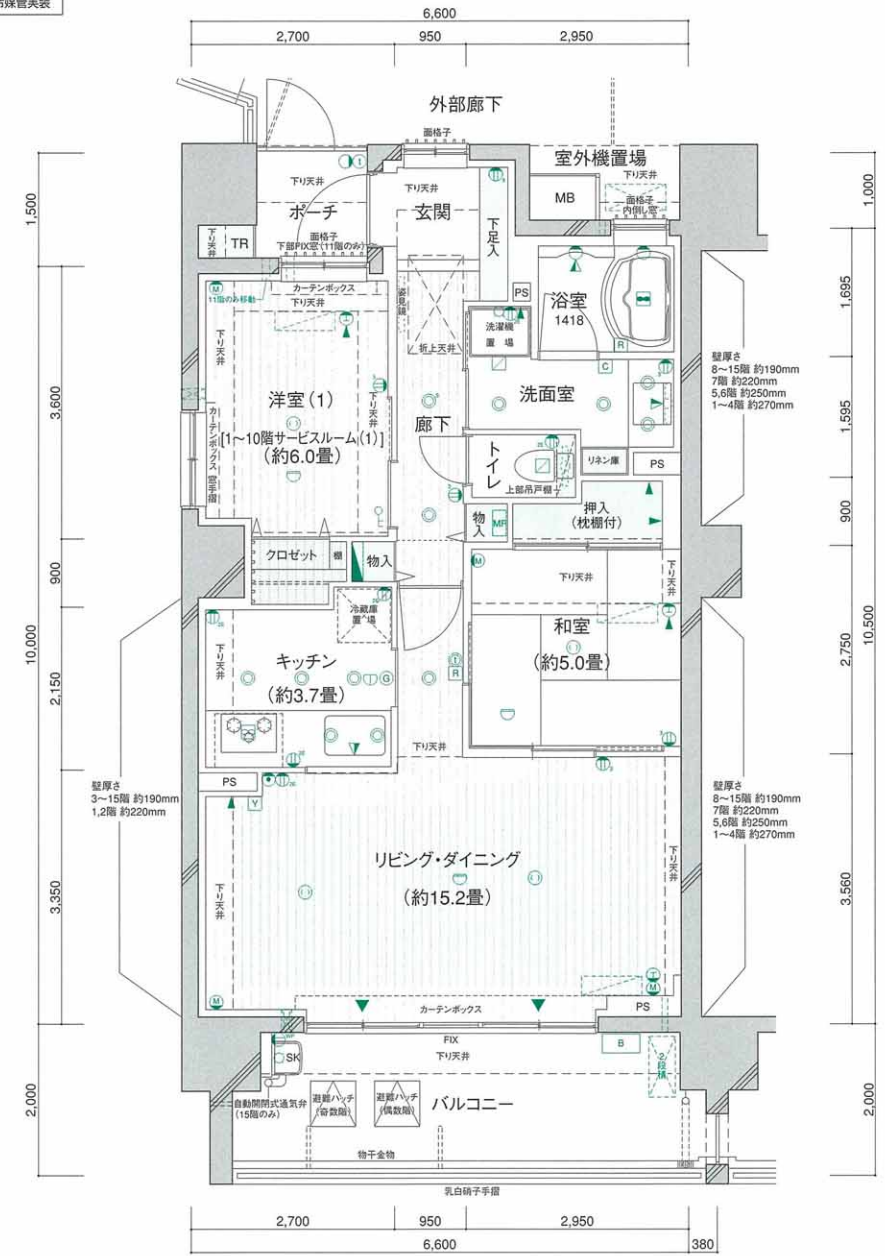
- バルコニー面積 / 13.15m² (約3.97坪)
- ポーチ面積 / 2.46m² (約0.74坪)
- トランクルーム面積 / 0.47m² (約0.14坪)
- 室外機置場面積 / 1.50m² (約0.45坪)

▼エアコン対応表 (1階から10階)

	LD	和室	SR1
セパレート	○	冷媒管実装	冷媒管実装

▼エアコン対応表 (11階から15階)

	LD	和室	洋室(1)
セパレート	○	冷媒管実装	冷媒管実装



※外部廊下側につきましては、各階平面図をご参照ください。



●スタンダードタイプ

P2-A type

3LDK (1LDK+2S:1~4階)
2LDK+S:5~13階)

●住居専有面積(トランクルーム面積を含みます。)

72.12m² (約21.81坪)

- バルコニー面積 / 13.20m² (約3.99坪)
- ポーチ面積 / 7.14m² (約2.15坪)
- トランクルーム面積 / 0.72m² (約0.21坪)

▼エアコン対応表(1階から4階)

	LD	和室	SR1	SR2
セバレート	○	○	○	○

▼エアコン対応表(5階から13階)

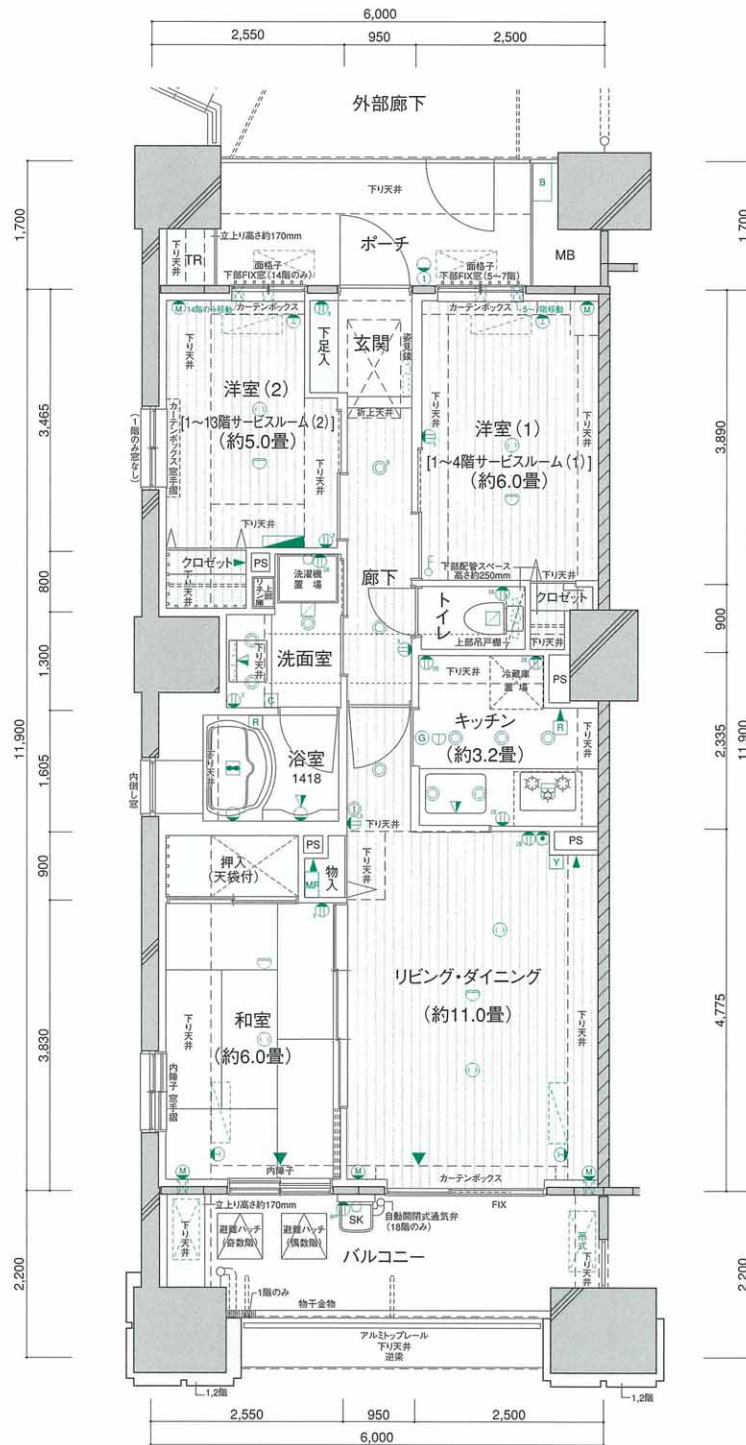
	LD	和室	洋室(1)	SR2
セバレート	○	○	○	○

▼エアコン対応表(14階から18階)

	LD	和室	洋室(1)	洋室(2)
セバレート	○	○	○	○



1階部分図



※外部廊下側につきましては、各階平面図をご参照ください。



(Scale: 約1/100)

●スタンダードタイプ

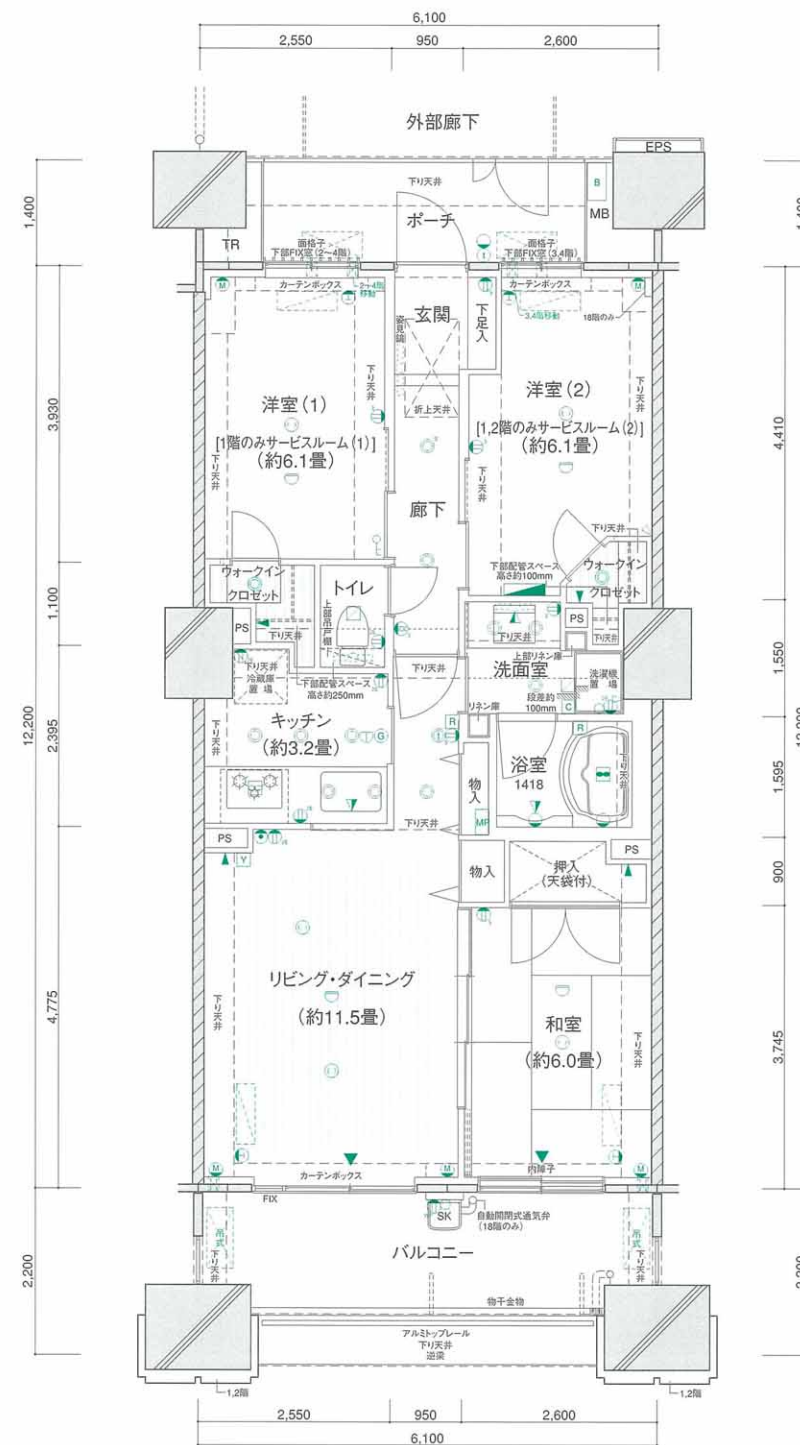
P2-B type

3LDK

●住居専有面積(トランクルーム面積を含みます。)

75.07m² (約22.70坪)

- バルコニー面積 / 13.42m² (約4.05坪)
- ポーチ面積 / 6.09m² (約1.84坪)
- トランクルーム面積 / 0.65m² (約0.19坪)



※外部廊下側につきましては、各階平面図をご参照ください。



(Scale: 約1/100)

	P2-A	P2-B	P2-C	P2-D	P2-E	P2-F
22						
21						
20						
19						
18						
17						
16						
15	P1-A	P1-B	P1-C			
14	P1-A	P1-B	P1-C			
13	P1-A	P1-B	P1-C			
12	P1-A	P1-B	P1-C			
11	P1-A	P1-B	P1-C			
10	P1-A	P1-B	P1-C			
9	P1-A	P1-B	P1-C			
8	P1-A	P1-B	P1-C			
7	P1-A	P1-B	P1-C			
6	P1-A	P1-B	P1-C			
5	P1-A	P1-B	P1-C			
4	P1-A	P1-B	P1-C			
3	P1-A	P1-B	P1-C			
2	P1-A	P1-B	P1-C			
1	P1-A	P1-B	P1-C			

▼エアコン対応表(P2-B-Sタイプ/1階)

	LD	和室	SR1	SR2
セバレート	○	○	○	○

▼エアコン対応表(P2-B-Sタイプ/2階)

	LD	和室	洋室(1)	SR2
セバレート	○	○	○	○

▼エアコン対応表(P2-B-Sタイプ/3階から11階)

	LD	和室	洋室(1)	洋室(2)
セバレート	○	○	○	○

▼エアコン対応表(P2-Bタイプ/12階から18階)

	LD	和室	洋室(1)	洋室(2)
セバレート	○	○	○	○

●スタンダードタイプ

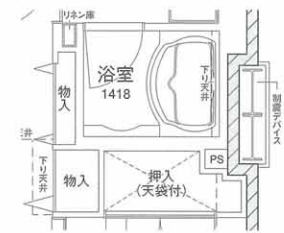
P2-B-S type

3LDK (1LDK+2S:1階)
2LDK+S:2階)

●住居専有面積(トランクルーム面積を含みます。)

74.70m² (約22.59坪)

- バルコニー面積 / 13.42m² (約4.05坪)
- ポーチ面積 / 6.09m² (約1.84坪)
- トランクルーム面積 / 0.65m² (約0.19坪)



P2-B-Sタイプ部分図



(Scale: 約1/100)

●スタンダードタイプ

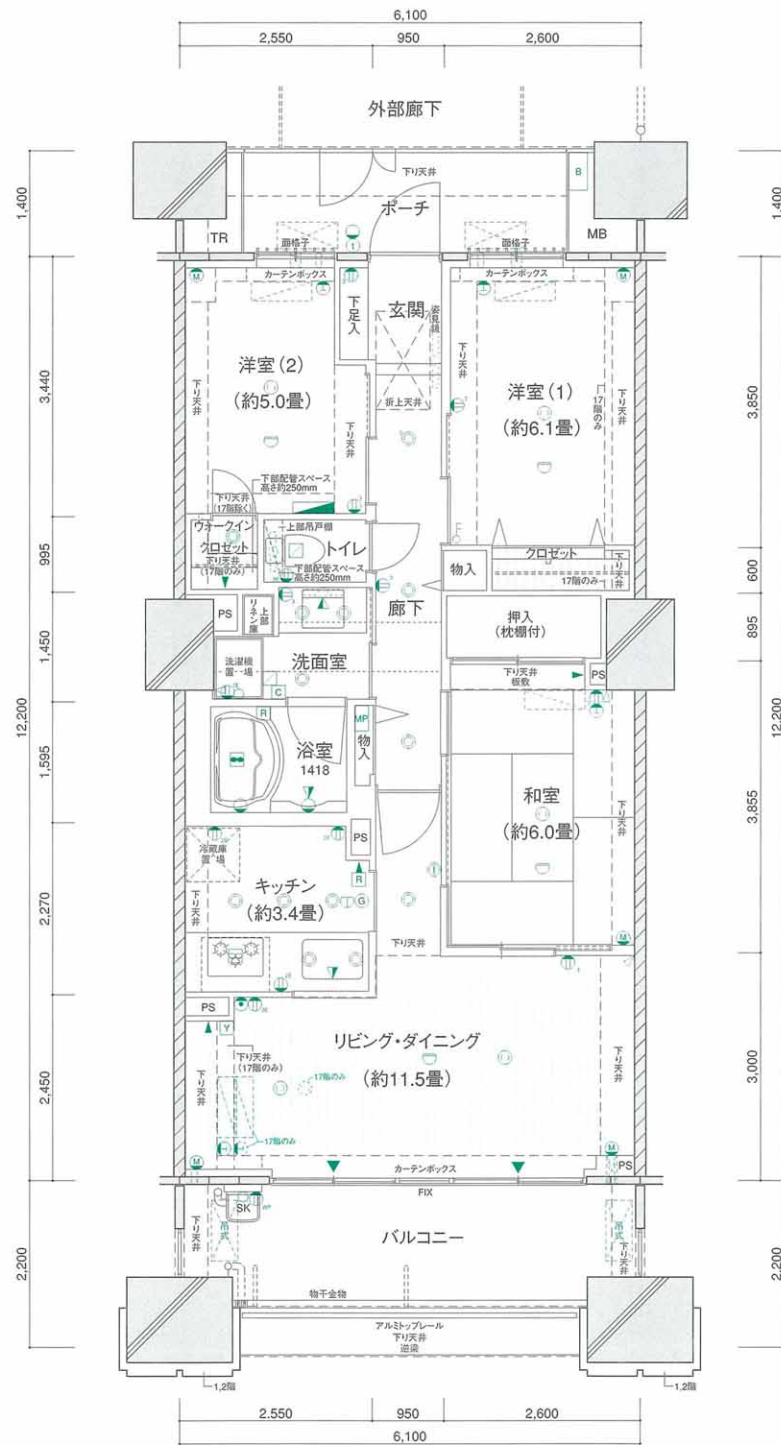
P2-C' type

3LDK

●住居専有面積(トランクルーム面積を含みます。)

75.07m²(約22.70坪)

- バルコニー面積/13.42m²(約4.05坪)
- ポーチ面積/6.09m²(約1.84坪)
- トランクルーム面積/0.65m²(約0.19坪)



※外部廊下側につきましては、各階平面図をご参照ください。



(Scale: 約1/100)

22				P2-H	P2-E	P2-F2			
21				P2-H	P2-E	P2-F2			
20				P2-H	P2-E	P2-F2			
19				P2-H	P2-E	P2-F2			
18									
17		P2-A	P2-B	P2-C	P2-D	P2-E	P2-F2		
16		P2-A	P2-B	P2-C	P2-D	P2-E	P2-F2		
15	P1-A	P1-B	P1-C	P2-A	P2-B	P2-C	P2-D	P2-E	P2-F2
14	P1-A	P1-B	P1-C	P2-A	P2-B	P2-C	P2-D	P2-E	P2-F2
13	P1-A	P1-B	P1-C	P2-A	P2-B	P2-C	P2-D	P2-E	P2-F2
12	P1-A	P1-B	P1-C	P2-A	P2-B	P2-C	P2-D	P2-E	P2-F2
11	P1-A	P1-B	P1-C	P2-A	P2-B	P2-C	P2-D	P2-E	P2-F2
10	P1-A	P1-B	P1-C	P2-A	P2-B	P2-C	P2-D	P2-E	P2-F2
9	P1-A	P1-B	P1-C	P2-A	P2-B	P2-C	P2-D	P2-E	P2-F2
8	P1-A	P1-B	P1-C	P2-A	P2-B	P2-C	P2-D	P2-E	P2-F2
7	P1-A	P1-B	P1-C	P2-A	P2-B	P2-C	P2-D	P2-E	P2-F2
6	P1-A	P1-B	P1-C	P2-A	P2-B	P2-C	P2-D	P2-E	P2-F2
5	P1-A	P1-B	P1-C	P2-A	P2-B	P2-C	P2-D	P2-E	P2-F2
4	P1-A	P1-B	P1-C	P2-A	P2-B	P2-C	P2-D	P2-E	P2-F2
3	P1-A	P1-B	P1-C	P2-A	P2-B	P2-C	P2-D	P2-E	P2-F2
2	P1-A	P1-B	P1-C	P2-A	P2-B	P2-C	P2-D	P2-E	P2-F2
1	P1-A	P1-B	P1-C	P2-A	P2-B	P2-C	P2-D	P2-E	P2-F2

▼エアコン対応表 (P2-C'-Sタイプ/1階から11階)

	LD	和室	洋室(1)	洋室(2)
セパレート	○	○	○	○

▼エアコン対応表 (P2-C'タイプ/12階から17階)

	LD	和室	洋室(1)	洋室(2)
セパレート	○	○	○	○

●スタンダードタイプ

P2-C'-S type

3LDK

●住居専有面積(トランクルーム面積を含みます。)

74.80m²(約22.62坪)

- バルコニー面積/13.42m²(約4.05坪)
- ポーチ面積/6.09m²(約1.84坪)
- トランクルーム面積/0.65m²(約0.19坪)



P2-C'-Sタイプ部分図



(Scale: 約1/100)

●スタンダードタイプ

P2-D type

3LDK

●住居専有面積(トランクルーム面積を含みます。)

82.39m²(約24.92坪)

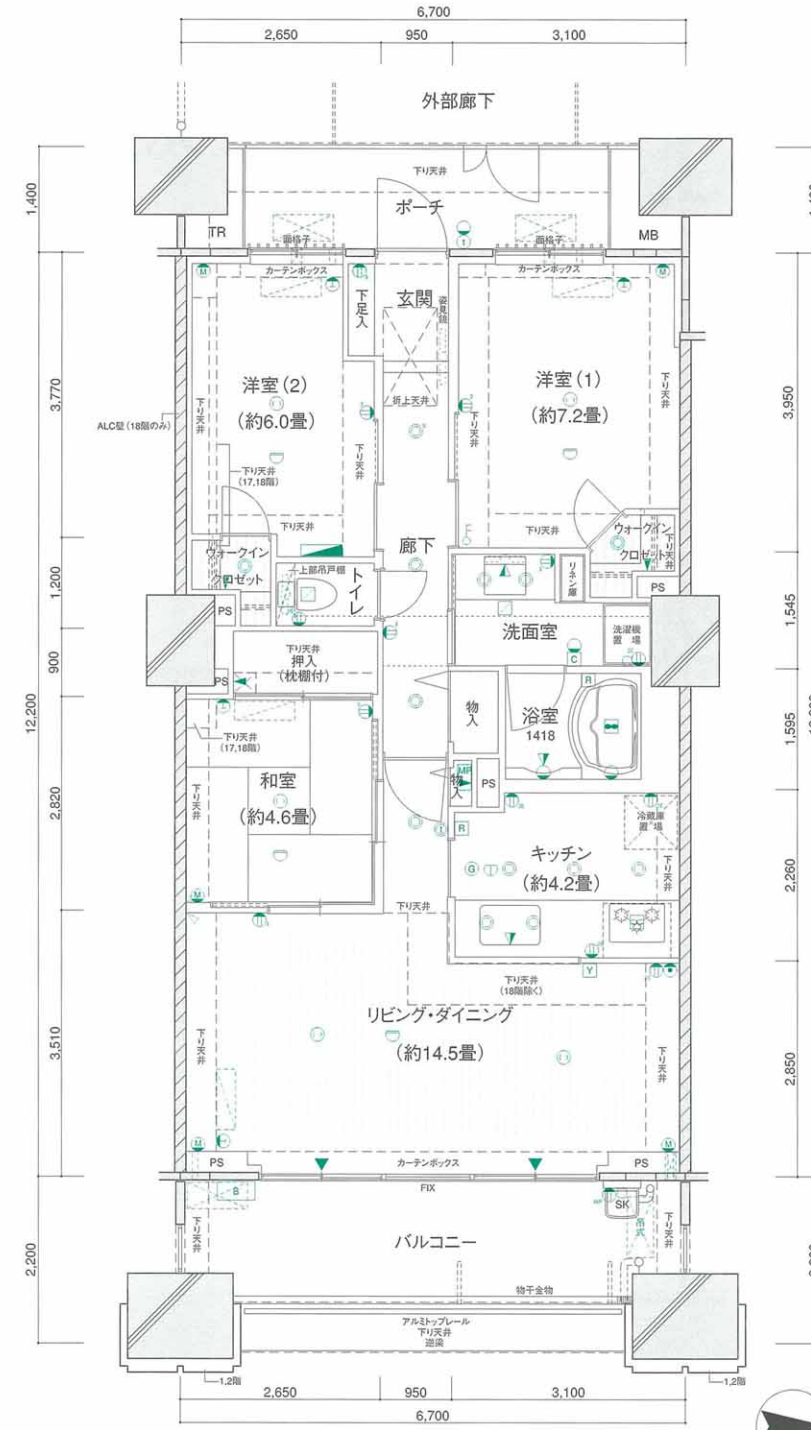
- バルコニー面積/14.74m²(約4.45坪)
- ポーチ面積/6.86m²(約2.07坪)
- トランクルーム面積/0.65m²(約0.19坪)

▼エアコン対応表 (P2-D-S1タイプ/1階から9階、P2-D-S2タイプ/10階から11階)

	LD	和室	洋室(1)	洋室(2)
セパレート	○	○	○	○

▼エアコン対応表 (P2-Dタイプ/12階から18階)

	LD	和室	洋室(1)	洋室(2)
セパレート	○	○	○	○



※外部廊下側につきましては、各階平面図をご参照ください。



(Scale: 約1/100)

22				P2-H	P2-E	P2-F2			
21				P2-H	P2-E	P2-F2			
20				P2-H	P2-E	P2-F2			
19				P2-H	P2-E	P2-F2			
18									
17		P2-A	P2-B	P2-C	P2-D	P2-E	P2-F2		
16		P2-A	P2-B	P2-C	P2-D	P2-E	P2-F2		
15	P1-A	P1-B	P1-C	P2-A	P2-B	P2-C	P2-D	P2-E	P2-F2
14	P1-A	P1-B	P1-C	P2-A	P2-B	P2-C	P2-D	P2-E	P2-F2
13	P1-A	P1-B	P1-C	P2-A	P2-B	P2-C	P2-D	P2-E	P2-F2
12	P1-A	P1-B	P1-C	P2-A	P2-B	P2-C	P2-D	P2-E	P2-F2
11	P1-A	P1-B	P1-C	P2-A	P2-B	P2-C	P2-D	P2-E	P2-F2
10	P1-A	P1-B	P1-C	P2-A	P2-B	P2-C	P2-D	P2-E	P2-F2
9	P1-A	P1-B	P1-C	P2-A	P2-B	P2-C	P2-D	P2-E	P2-F2
8	P1-A	P1-B	P1-C	P2-A	P2-B	P2-C	P2-D	P2-E	P2-F2
7	P1-A	P1-B	P1-C	P2-A	P2-B	P2-C	P2-D	P2-E	P2-F2
6	P1-A	P1-B	P1-C	P2-A	P2-B	P2-C	P2-D	P2-E	P2-F2
5	P1-A	P1-B	P1-C	P2-A	P2-B	P2-C	P2-D	P2-E	P2-F2
4	P1-A	P1-B	P1-C	P2-A	P2-B	P2-C	P2-D	P2-E	P2-F2
3	P1-A	P1-B	P1-C	P2-A	P2-B	P2-C	P2-D	P2-E	P2-F2
2	P1-A	P1-B	P1-C	P2-A	P2-B	P2-C	P2-D	P2-E	P2-F2
1	P1-A	P1-B	P1-C	P2-A	P2-B	P2-C	P2-D	P2-E	P2-F2

●スタンダードタイプ

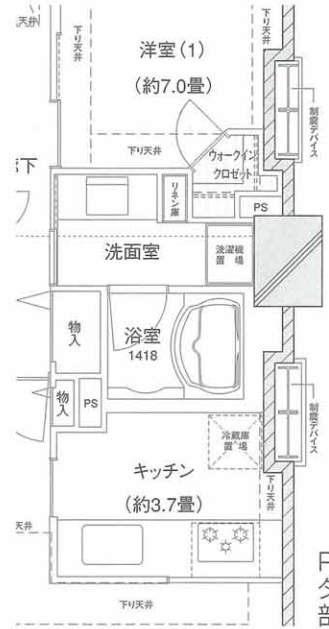
P2-D-S1 type

3LDK

●住居専有面積(トランクルーム面積を含みます。)

81.66m²(約24.70坪)

- バルコニー面積/14.74m²(約4.45坪)
- ポーチ面積/6.86m²(約2.07坪)
- トランクルーム面積/0.65m²(約0.19坪)



P2-D-S1タイプ部分図

●スタンダードタイプ

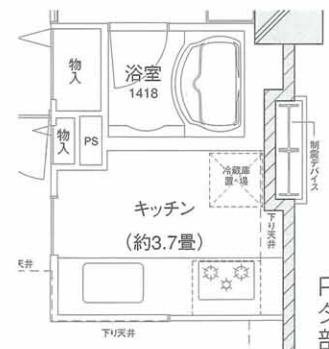
P2-D-S2 type

3LDK

●住居専有面積(トランクルーム面積を含みます。)

82.02m²(約24.81坪)

- バルコニー面積/14.74m²(約4.45坪)
- ポーチ面積/6.86m²(約2.07坪)
- トランクルーム面積/0.65m²(約0.19坪)



P2-D-S2タイプ部分図

●スタンダードタイプ

P2-F1-S1 type

3LDK+DEN

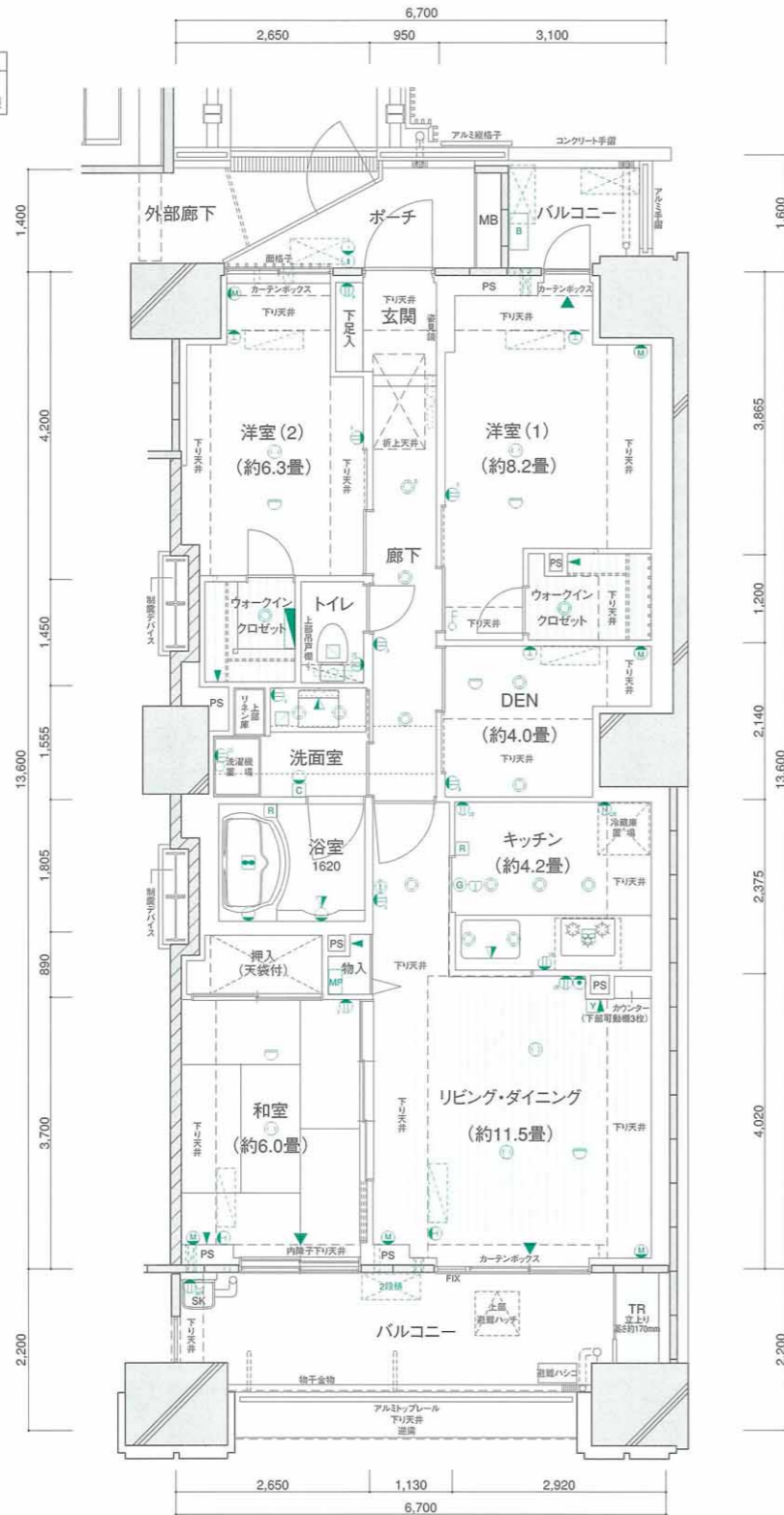
●住居専有面積(トランクルーム面積を含みます。)

91.33m²(約27.62坪)

- バルコニー面積/16.32m²(約4.93坪)
- ポーチ面積/3.47m²(約1.04坪)
- トランクルーム面積/0.94m²(約0.28坪)

▼エアコン対応表

	LD	和室	洋室(1)	洋室(2)	DEN
セパレート	○	○	○	○	○



※外部廊下側につきましては、各階平面図をご参照ください。



	P2-A	P2-B	P2-B	P2-G	P2-D	P2-E	P2-F2
22							
21							
20							
19							
18							
17							
16							
15	P1-A	P1-B	P1-C				
14	P1-A	P1-B	P1-C				
13	P1-A	P1-B	P1-C				
12	P1-A	P1-B	P1-C				
11	P1-A	P1-B	P1-C				
10	P1-A	P1-B	P1-C				
9	P1-A	P1-B	P1-C				
8	P1-A	P1-B	P1-C				
7	P1-A	P1-B	P1-C				
6	P1-A	P1-B	P1-C				
5	P1-A	P1-B	P1-C				
4	P1-A	P1-B	P1-C				
3	P1-A	P1-B	P1-C				
2	P1-A	P1-B	P1-C				
1	P1-A	P1-B	P1-C				

●スタンダードタイプ

P2-F2 type

3LDK+S

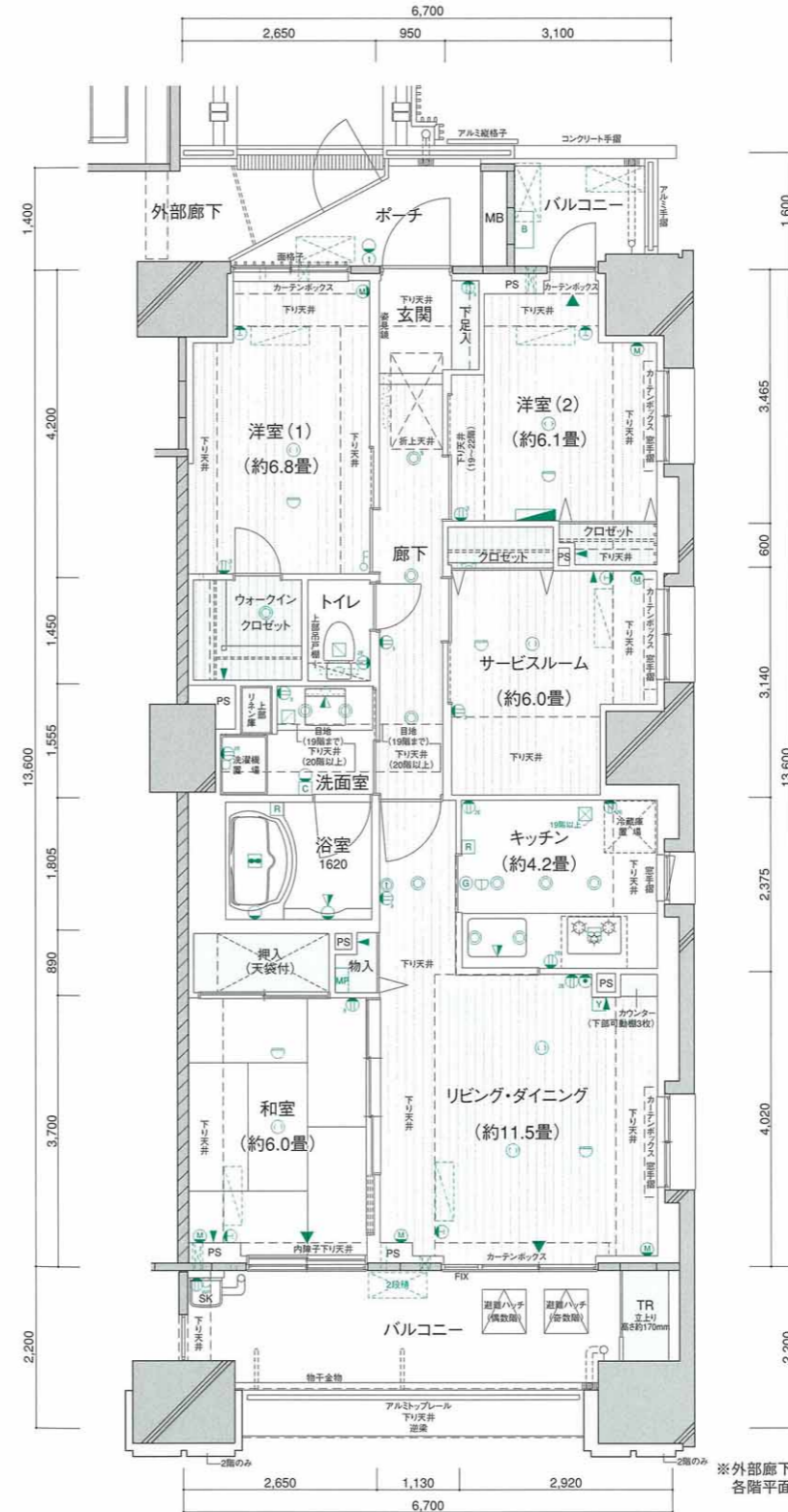
●住居専有面積(トランクルーム面積を含みます。)

92.06m²(約27.84坪)

- バルコニー面積/16.32m²(約4.93坪)
- ポーチ面積/3.47m²(約1.04坪)
- トランクルーム面積/0.94m²(約0.28坪)

▼エアコン対応表 (P2-F2-S1タイプ/2階から9階、P2-F2-S2タイプ/10階から11階)

	LD	和室	洋室(1)	洋室(2)	SR1
セパレート	○	○	○	○	○



※外部廊下側につきましては、各階平面図をご参照ください。

▼エアコン対応表 (P2-F2タイプ/12階から22階)

	LD	和室	洋室(1)	洋室(2)	SR1
セパレート	○	○	○	○	○

	P2-A	P2-B	P2-B	P2-G	P2-D	P2-E	P2-F2
22							
21							
20							
19							
18							
17							
16							
15	P1-A	P1-B	P1-C				
14	P1-A	P1-B	P1-C				
13	P1-A	P1-B	P1-C				
12	P1-A	P1-B	P1-C				
11	P1-A	P1-B	P1-C				
10	P1-A	P1-B	P1-C				
9	P1-A	P1-B	P1-C				
8	P1-A	P1-B	P1-C				
7	P1-A	P1-B	P1-C				
6	P1-A	P1-B	P1-C				
5	P1-A	P1-B	P1-C				
4	P1-A	P1-B	P1-C				
3	P1-A	P1-B	P1-C				
2	P1-A	P1-B	P1-C				
1	P1-A	P1-B	P1-C				

●スタンダードタイプ

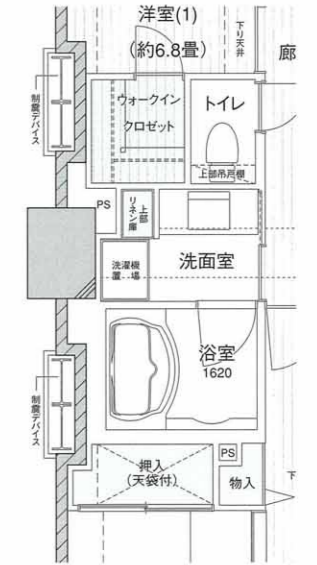
P2-F2-S1 type

3LDK+S

●住居専有面積(トランクルーム面積を含みます。)

91.33m²(約27.62坪)

- バルコニー面積/16.32m²(約4.93坪)
- ポーチ面積/3.47m²(約1.04坪)
- トランクルーム面積/0.94m²(約0.28坪)



P2-F2-S1タイプ部分図

●スタンダードタイプ

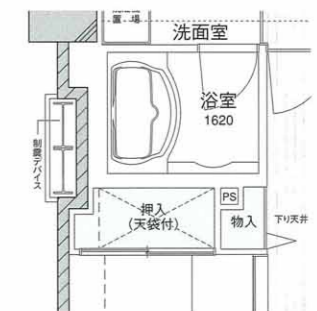
P2-F2-S2 type

3LDK+S

●住居専有面積(トランクルーム面積を含みます。)

91.69m²(約27.73坪)

- バルコニー面積/16.32m²(約4.93坪)
- ポーチ面積/3.47m²(約1.04坪)
- トランクルーム面積/0.94m²(約0.28坪)



P2-F2-S2タイプ部分図



P2-H type

3LDK+DEN

●住居専有面積(トランクルーム面積を含みます。)

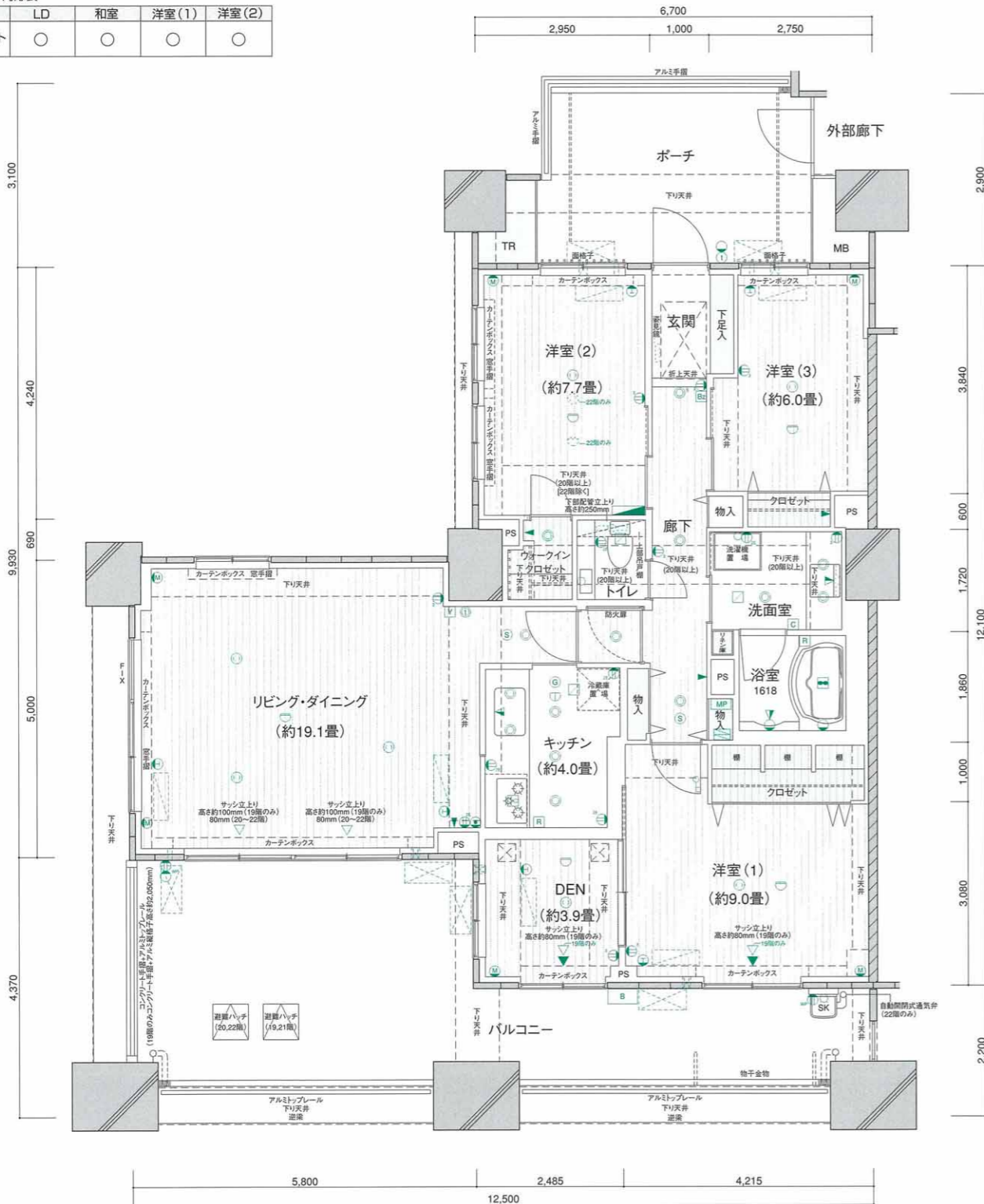
110.80 m²

(約33.51坪)

- バルコニー面積 / 40.08m²(約12.12坪)
- ポーチ面積 / 14.49m²(約4.38坪)
- トランクルーム面積 / 0.73m²(約0.22坪)

▼エアコン対応表

	LD	和室	洋室(1)	洋室(2)
セパレート	○	○	○	○



※外部廊下側につきまは、各階平面図をご参照ください。



(Scale: 約1/100)

概要

■物件概要

- 名 称 / イニシア千住曙町
 - 所 在 地 / 東京都足立区千住曙町18-1(地番)
 - 交 通 / 東京メトロ千代田線「北千住」駅徒歩14分(仲町口出口より)、JR常磐線・つくばエクスプレス・東京メトロ日比谷線・半蔵門線・東武伊勢崎線「北千住」駅徒歩15分、京成本線「京成関屋」駅徒歩4分、東武伊勢崎線「牛田」駅徒歩4分
 - 地 域・地 区 / 準工業地域
 - 地 目 / 宅地
 - 建 蔽 率 / 70%
 - 容 積 率 / 388.65%
 - 敷 地 面 積 / 11,955.57m²
 - 建 築 面 積 / 5,260.79m²
 - 延 床 面 積 / 66,670.92m²
 - 構 造・規 模 / 鉄筋コンクリート造(一部鉄骨鉄筋コンクリート造)、地上24階地下1階建
パーキング棟:鉄筋鉄骨コンクリート造、鉄骨造、地下1階地上6階
 - 総 戸 数 / 515戸
 - 販 売 戸 数 / 515戸
 - 住 居 専 有 面 積 / 57.62m²(15戸)~128.19m²(1戸)
 - ロ フ ト 面 積 / 4.65m²(2戸)~9.66m²(2戸)
 - バ ル コ ニ ー 面 積 / 6.62m²(15戸)~40.26m²(1戸)
 - 室 外 機 置 場 面 積 / 1.32m²(16戸)~4.12m²(4戸)
 - ポ ー チ 面 積 / 2.32m²(8戸)~18.36m²(1戸)
 - ル ー フ バ ル コ ニ ー 面 積 / 29.75m²(2戸)~132.13m²(1戸)
 - 敷 地 の 権 利 形 態 / 敷地:区分所有者全員の専有面積割合による所有権の共有
建物:共用部分は専有面積割合による所有権の共有、
専有部分は区分所有
 - 間 取 り / 1LDK(15戸)~4LDK(31戸)
 - 竣 工 予 定 / 平成21年2月末
 - 入 居 予 定 / 平成21年3月末
 - 建 築 確 認 番 号 / BCJ06本建確178(H18.10.19)、BCJ06本建確178変1(H19.5.1)
BCJ06本建確178変2(H19.8.14)
 - 設 計 / 株式会社コスミック設計エンジニアリング、株式会社銭高組
 - 施 工 / 株式会社銭高組
 - 設 計 図 書 閱 覧 場 所 / 株式会社コスモスイニシア東東京支社、
「イニシア千住曙町」マンションパビリオン
 - 管 理 会 社 / 株式会社コスモスライフ
 - 管 理 形 態 / 区分所有者全体により管理組合を結成し、管理会社に委託(常駐管理予定)
 - 売 主 / 株式会社コスモスイニシア東東京支社
株式会社明豊エンタープライズ
 - 手 付 金 等 保 証 機 関 / 不動産信用保証株式会社
- ※建築確認計画変更を予定しております、面積については変更する場合があります。

■仕上げ概要

〈主要構造部材等〉

- 床 / 鉄筋コンクリート造
- 壁 / 鉄筋コンクリート造、ALC、乾式壁
- 柱・梁 / 鉄筋コンクリート造、鉄骨鉄筋コンクリート造
- 屋 根 / 鉄筋コンクリート造
- 外 部 階 段 / 鉄骨造(溶融亜鉛メッキ仕上げ)
※溶融亜鉛メッキ仕上げとは、亜鉛を溶かした亜鉛槽の中に、鉄製品を浸してメッキ(被膜)する方法です。
- バ ル コ ニ ー / 鉄筋コンクリート造(一部アルミ手摺、ガラス手摺)

■設備概要

〈共用部分〉

- エレベーター / 乗用エレベーター:9人乗り、105m/min 4台(防犯窓有)
乗用エレベーター(駐車場):11人乗り、60m/min 1台(防犯窓有)
非常用エレベーター:17人乗り、105m/min 2台(防犯窓無)
非常用エレベーター:17人乗り、120m/min 1台(防犯窓無)
- TV共同視聴設備 / CATV導入、衛星放送(BS、110CS)受信アンテナ設置済
- 集合郵便受け / メールコーナーに設置
- 宅配ボックス / メールコーナーに設置
- ごみ置場 / パーキング棟に設置
- 防災・防火・防犯設備 / 非常照明・避雷針・消火器・屋内消火栓・共同住宅用自動火災報知設備・避難器具・誘導灯・防火水槽・連結送水管・非常コンセント・スプリンクラー設備
- 水 道 / 東京都水道局
- 電 気 / 東京電力株式会社
- 都 市 ガ ス / 東京ガス株式会社・都市ガス13A・45MJ/m³N
- 排 水 / 東京都下水道局
汚水・雑排水:公共下水道に直接放流(一部排水調整槽を経て公共下水道に放流)
キッチン排水:デイスボナー処理槽を経て公共下水道に放流
雨水・排水:貯水槽を経て公共下水道に放流
- 駐 車 場 / 515台・自走式平置き(他来客者用1台、身障者用1台、洗車場1区画有り)
- 自 転 車 置 場 / 1035台(2段式:1026台 平置き:9台)
- バ イ ク 置 場 / 67台
- 電 気 / 容量:契約容量40A(一部60A)
(タイプ毎に60A、8kVA、10kVA、12kVAまで増量可能)
照明器具:玄関・廊下・キッチン・浴室・洗面室・トイレ・ウォークインクローゼット・ロフト・納戸に設置
コンセント:各室に設置
- 電 話 ア ウ ト レ ッ ト / リビングダイニングルーム・洋室・DEN・ロフト・サービスルームに設置(2回線引込可能)
- T V ア ウ ト レ ッ ト / リビングダイニングルーム・洋室・DEN・ロフト・サービスルームに設置
- 給 水 / キッチン・浴室・洗面化粧台・トイレ・洗濯機置場・バルコニーに給水
- 給 湯 / キッチン・浴室・洗面化粧台に給湯
- 換 気 / キッチン:レンジフードによる機械式排気
浴室・洗面・トイレ:浴室乾燥機による機械式換気(一部トイレは天井扇による機械式換気)
- ガ ス / 24号給湯器(潜熱回収型・追炊機能付、床暖機能付)
- 冷 暖 房 / 居室、サービスルームにクーラー用コンセント・スリーブ設置
- 床 暖 房 / リビングダイニングルームに設置(温水式)
- 浴 室 乾 燥 機 / 電気式(24時間低風量換気機能付)
- デ ィ ス ボ ー ナ ー / キッチン流し台に設置

〈外部仕上〉

- 屋 上 / 外断熱露出アスファルト防水(一部コンクリート押え、屋上緑化)
- 外 壁 / 磁器質タイル貼、吹付タイル
- バ ル コ ニ ー / 床:コンクリート直押えの上、長尺塩ビシート貼り
- 外 部 廊 下 / 床:コンクリート直押えの上、長尺塩ビシート貼り
- 外 部 階 段 / 床:PC床素地
- ル ー フ バ ル コ ニ ー / 床:外断熱アスファルト防水の上、コンクリート直押え
- テ ラ ス / 床:コンクリート直押えの上、長尺塩ビシート貼り
(※上部底がない箇所については模様が変わります。)
- 専 用 庭 / 芝(一部土)

仕上げ表・天井高表

■住居専有部内部仕上げ表(スタンダードタイプ)

	床	壁	天井	備考
玄関	タイル	ビニールクロス	ビニールクロス	下足入、姿見鏡
廊下	フローリング	ビニールクロス	ビニールクロス	
リビング・ダイニング	フローリング	ビニールクロス	ビニールクロス	カーテンボックス、TVモニター付きインターホン
キッチン	塩ビシート	ビニールクロス	ビニールクロス	システムキッチン(混合水栓、ガスコンロ、レンジフード)、浄水器 天板:人造大理石
洋室	フローリング	ビニールクロス	ビニールクロス	カーテンボックス
和室	畳(一部板敷)	ビニールクロス	ビニールクロス	
洗面所	塩ビシート	ビニールクロス	ビニールクロス	洗面化粧台(混合水栓)、洗濯パン
トイレ	塩ビシート	ビニールクロス	ビニールクロス	温水洗浄便座付洋式便器、タオル掛け、ペーパーホルダー
浴室	ユニットバス			浴室乾燥機、シャワー付き混合水栓、手摺、鏡、ブラケット照明
クローゼット	フローリング	ビニールクロス	ビニールクロス	ハンガーパイプ、枕棚(一部除く)
ウォークインクローゼット	フローリング	ビニールクロス	ビニールクロス	ハンガーパイプ、枕棚
物入	フローリング	ビニールクロス	ビニールクロス	一部カラー合板・可動棚4枚
押入	シナ合板	シナ合板	シナ合板	

■天井高表(単位:mm、SR:サービスルーム)

タイプ	階数	間取り	玄関	廊下	LD	キッチン	洋室1	洋室2	洋室3	和室	洗面所	トイレ	浴室	DEN	SR1	SR2
P1-A	(4F~15F)	1LDK	2100	2100	2500	2200	2500				2100	2100	2200			
	(2F~3F)	1LDK	2100	2100	2550	2200	2550				2100	2100	2200			
	(1F)	1LDK	2100	2100	2650	2200	2650				2100	2100	2200			
P1-B	(10F~15F)	1LDK+2S	2100	2100	2500	2200				2500	2100	2100	2200		2500	2500
	(4F~9F)	3LDK	2100	2100	2500	2200	2500	2500		2500	2100	2100	2200			
	(2F~3F)	3LDK	2100	2100	2550	2200	2550	2550		2550	2100	2100	2200			
P1-C	(1F)	3LDK	2100	2100	2650	2200	2650	2650		2650	2100	2100	2200			
	(11F~15F)	2LDK	2100	2100	2500	2200	2500			2500	2100	2100	2200			
	(4F~10F)	1LDK+S	2100	2100	2500	2200				2500	2100	2100	2200		2500	
P2-A	(2F~3F)	1LDK+S	2100	2100	2550	2200				2550	2100	2100	2200		2550	
	(1F)	1LDK+S	2100	2100	2650	2200				2650	2100	2100	2200		2650	
	(14F~18F)	3LDK	2100	2100	2500	2200	2500	2500		2500	2100	2100	2200			
P2-B	(5F~13F)	2LDK+S	2100	2100	2500	2200	2500			2500	2100	2100	2200			2500
	(4F)	1LDK+2S	2100	2100	2500	2200				2500	2100	2100	2200		2500	2500
	(2F~3F)	1LDK+2S	2100	2100	2550	2200				2550	2100	2100	2200		2550	2550
P2-B-S	(1F)	1LDK+2S	2100	2100	2650	2200				2650	2100	2100	2200		2650	2650
	(12F~18F)	3LDK	2100	2100	2500	2200	2500	2500		2500	2100	2100	2200			
	(4F~11F)	3LDK	2100	2100	2500	2200	2500	2500		2500	2100	2100	2200			
P2-B'-S	(3F)	3LDK	2100	2100	2550	2200	2550	2550		2550	2100	2100	2200			2550
	(2F)	2LDK+S	2100	2100	2550	2200	2550			2550	2100	2100	2200			2550
	(1F)	1LDK+2S	2100	2100	2650	2200				2650	2100	2100	2200		2650	2650
P2-C	(12F~17F)	3LDK	2100	2100	2500	2200	2500	2500		2500	2100	2100	2200			
	(4F~11F)	3LDK	2100	2100	2500	2200	2500	2500		2500	2100	2100	2200			
	(2F~3F)	3LDK	2100	2100	2550	2200	2550	2550		2550	2100	2100	2200			
P2-C-S	(1F)	3LDK	2100	2100	2650	2200	2650	2650		2650	2100	2100	2200			
	(12F~17F)	3LDK	2100	2100	2500	2200	2500	2500		2400	2100	2100	2200			
	(4F~11F)	3LDK	2100	2100	2500	2200	2500	2500		2500	2100	2100	2200			
P2-C'-S	(2F~3F)	3LDK	2100	2100	2550	2200	2550	2550		2550	2100	2100	2200			
	(1F)	3LDK	2100	2100	2650	2200	2650	2650		2650	2100	2100	2200			
	(18F)	3LDK	2100	2100	2500	2200	2500	2500		2400	2100	2100	2200			
P2-D	(12F~17F)	3LDK	2100	2100	2500	2200	2500	2500		2500	2100	2100	2200			
	(10F~11F)	3LDK	2100	2100	2500	2200	2500	2500		2500	2100	2100	2200			
	(4F~9F)	3LDK	2100	2100	2500	2200	2500	2500		2500	2100	2100	2200			
P2-D-S1	(2F~3F)	3LDK	2100	2100	2550	2200	2550	2550		2550	2100	2100	2200			
	(1F)	3LDK	2100	2100	2650	2200	2650	2650		2650	2100	2100	2200			
	(20F~22F)	1LDK+S	2100	2100	2450	2150	2450				2100	2100	2200		2450	
P2-E	(12F~19F)	1LDK+S	2100	2100	2500	2200	2500				2100	2100	2200		2500	
	(10F~11F)	1LDK+S	2100	2100	2500	2200	2500				2100	2100	2200		2500	
	(4F~9F)	1LDK+S	2100	2100	2500	2200	2500				2100	2100	2200		2500	
P2-E-S1	(2F~3F)	1LDK+S	2100	2100	2550	2200	2550				2100	2100	2200		2550	
	(1F)	1LDK+S	2100	2100	2650	2200	2650				2100	2100	2200		2650	
	(1F)	3LDK+DEN	2100	2100	2650	2200	2650	2650		2650	2100	2100	2200	2600		
P2-F1-S1	(20F~22F)	3LDK+S	2100	2100	2450	2150	2450	2450		2450	2100	2100	2200		2450	
	(12F~19F)	3LDK+S	2100	2100	2500	2200	2500	2500		2500	2100	2100	2200		2500	
	(10F~11F)	3LDK+S	2100	2100	2500	2200	2500	2500		2500	2100	2100	2200		2500	
P2-F2	(4F~9F)	3LDK+S	2100	2100	2500	2200	2500	2500		2500	2100	2100	2200		2500	
	(2F~3F)	3LDK+S	2100	2100	2550	2200	2550	2550		2550	2100	2100	2200		2550	
	(1F)	3LDK+S	2100	2100	2650	2200	2650	2650		2650	2100	2100	2200		2650	
P2-G	(18F)	2LDK + アネックス・リビング	2100	2100	2500 2400 (7キッチン・リビング)	2100	2500	2400			2100	2100	2200 2100 (7キッチン・リビング) 1218サイズ			
	(20F~22F)	3LDK+DEN	2100	2100	2450	2150	2450	2450	2450	2450	2100	2100	2200	2450		
	(19F)	3LDK+DEN	2100	2100	2500	2200	2500	2500	2500	2500	2100	2100	2200	2500		

COSMOS INITIA

〈売主〉
株式会社コスモスイニシア 東京支社
国土交通大臣(9)第2361号(社)不動産協会会員
〒100-8588 東京都千代田区内幸町1-3-2内幸町東急ビル6階

明豊エンタープライズ

〈売主〉
株式会社明豊エンタープライズ
国土交通大臣(2)第6134号(社)不動産協会会員
〒150-0002 東京都渋谷区渋谷2-12-19 東建インターナショナルビル5F

COSMOS MORE

〈スタイリングコンポジションパートナー〉
一級建築士事務所 東京都知事登録 第31997号
〒100-0011 東京都千代田区内幸町1-3-2号 内幸町東急ビル

COSMOS LIFE

〈管理〉
管理業登録番号/国土交通大臣(1)第031209号
(社)高層住宅管理業協会会員
〒107-0052 東京都港区赤坂5-1-33 コスモスライフ赤坂ビル